

**Anexo N°15**

- Mapa de Peligros del Volcán Villarrica, sector Rucapillán, año 2000, Sernageomin.

(Archivo disponible en formato PDF para ser descargado desde [www.bienesnacionales.cl](http://www.bienesnacionales.cl) sección Licitaciones).

# Mapa Peligros del Volcán Villarica, IX Región. Sector Rucapillán, P.N. Villarica.

Distribución Zonas de Peligro en sector Rucapillán.

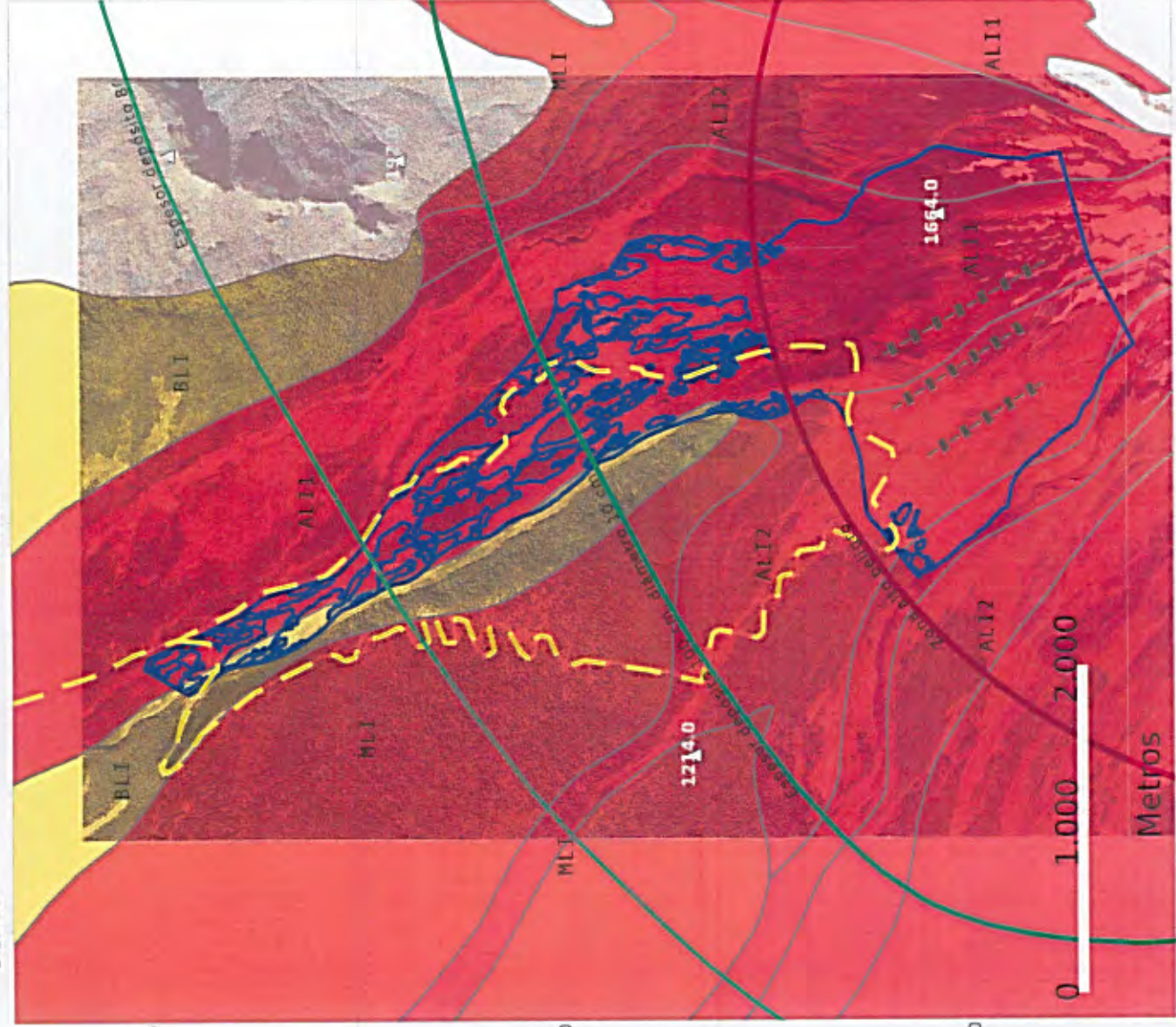
5640000.0

247500.0

245000.0

242500.0

5640000.0



	ALI1	ALI2	MLI	BLI	Total
Sup. (ha)	452,4	169,5	0,5	17,5	639,8
%	70,7	26,5	0,1	2,7	100
					97,1 %

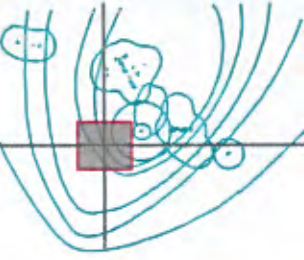
5637500.0

5635000.0

Fuente: CONAF (2014)

Zona de deposición de Piroclastos

10  
30  
50  
80  
100  
120



Rutas

Pistas Esquí

Límite Rucapillán

Cotas(m)

Zonas de Peligro

ALI1: Muy Alto peligro (sólo lahares)

ALI2: Alto peligro (sólo lahares)

ALI3: Alto peligro (lavas y/o lahares)

ALI1: Muy Alto peligro (lavas y/o lahares)

ALI2: Alto peligro (lavas y/o lahares)

BLI: Bajo peligro (lavas y/o lahares)

MI: Moderado peligro (lahares)

MLI: Zona Moderado peligro (lavas y/o lahares)

Fuente: GEOMIN (2000)

247500.0

245000.0

242500.0

0 1.000 2.000

Metros

5635000.0

5637500.0

5640000.0